

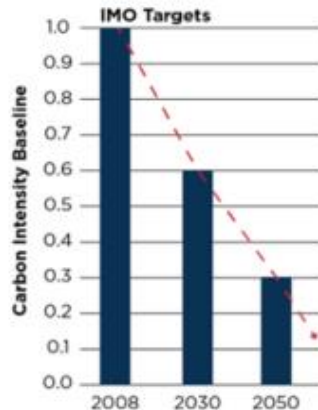


**STUDIO dell'IMPATTO del "CARBON INTENSITY INDICATOR"
sulla FLOTTA di RO-PAX ITALIANA**

ASSARMATORI - 28 giugno 2022

Initial IMO GHG Strategy

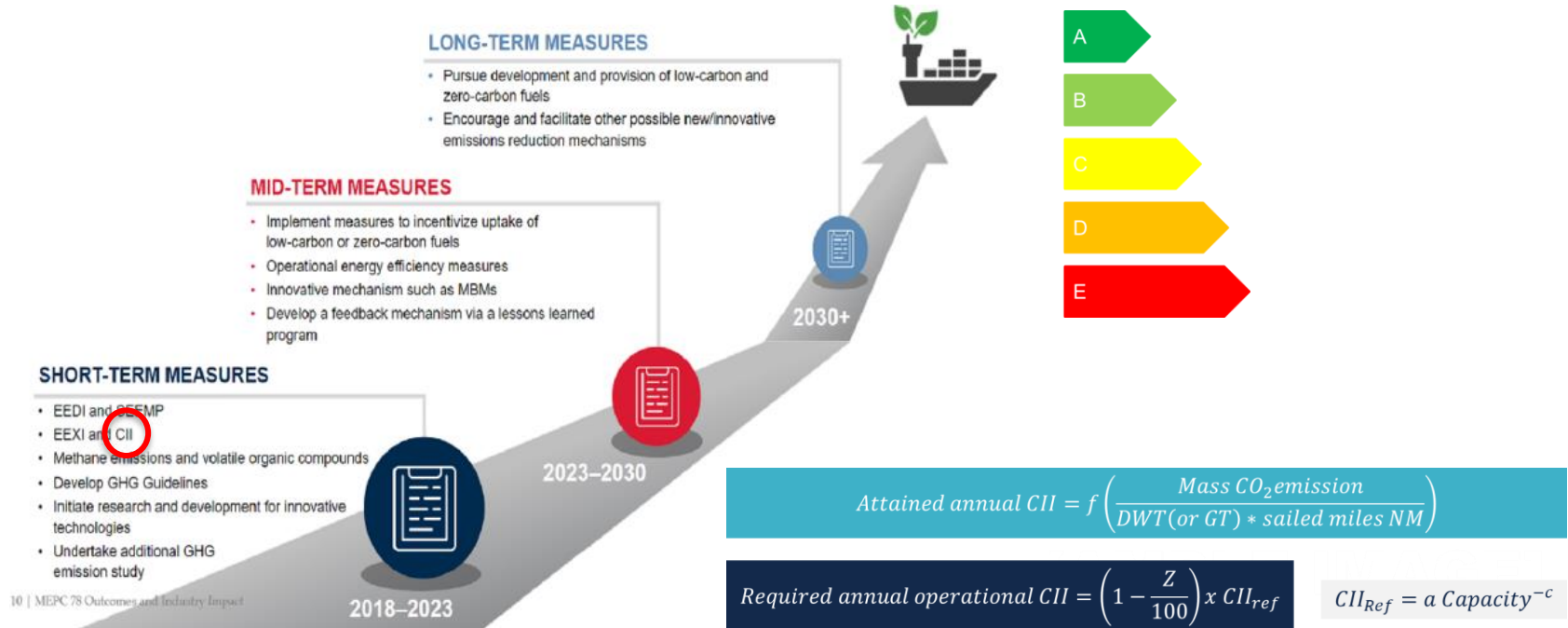
- IMO targets with respect to 2008 levels:
 1. Reduce Carbon Intensity by 40% by 2030
 2. Reduce Carbon Intensity by 70% by 2050
 3. Reduce GHG Emissions by 50% by 2050



- Should the targets become stricter?
- Net Zero by 2050?

Strategia IMO sui Gas Serra

Misure a Breve/Medio/Lungo Termine



Scopo del lavoro

Impatto del “CARBON INTENSITY INDICATOR” sulla flotta RO-PAX italiana



2023-2024-2025-2026 **previsione**

Focus

Emissioni di CO₂ in porto

Basato su MEPC 76 guidelines

73 ro-pax

di bandiera italiana



2019 dati

da MRV



Porti italiani

da/a e fra



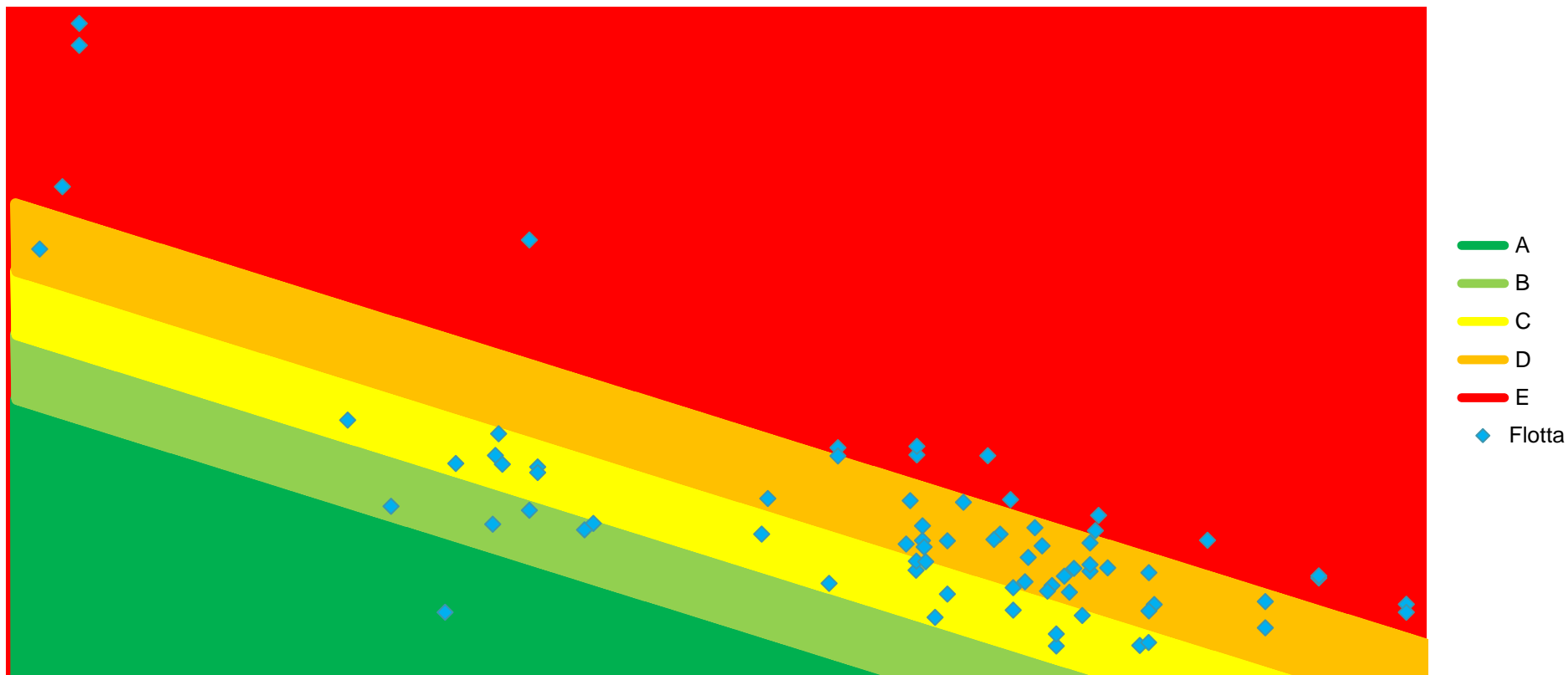
Simulazione del rating CII

anno 2023 (dati relativi al 2019)

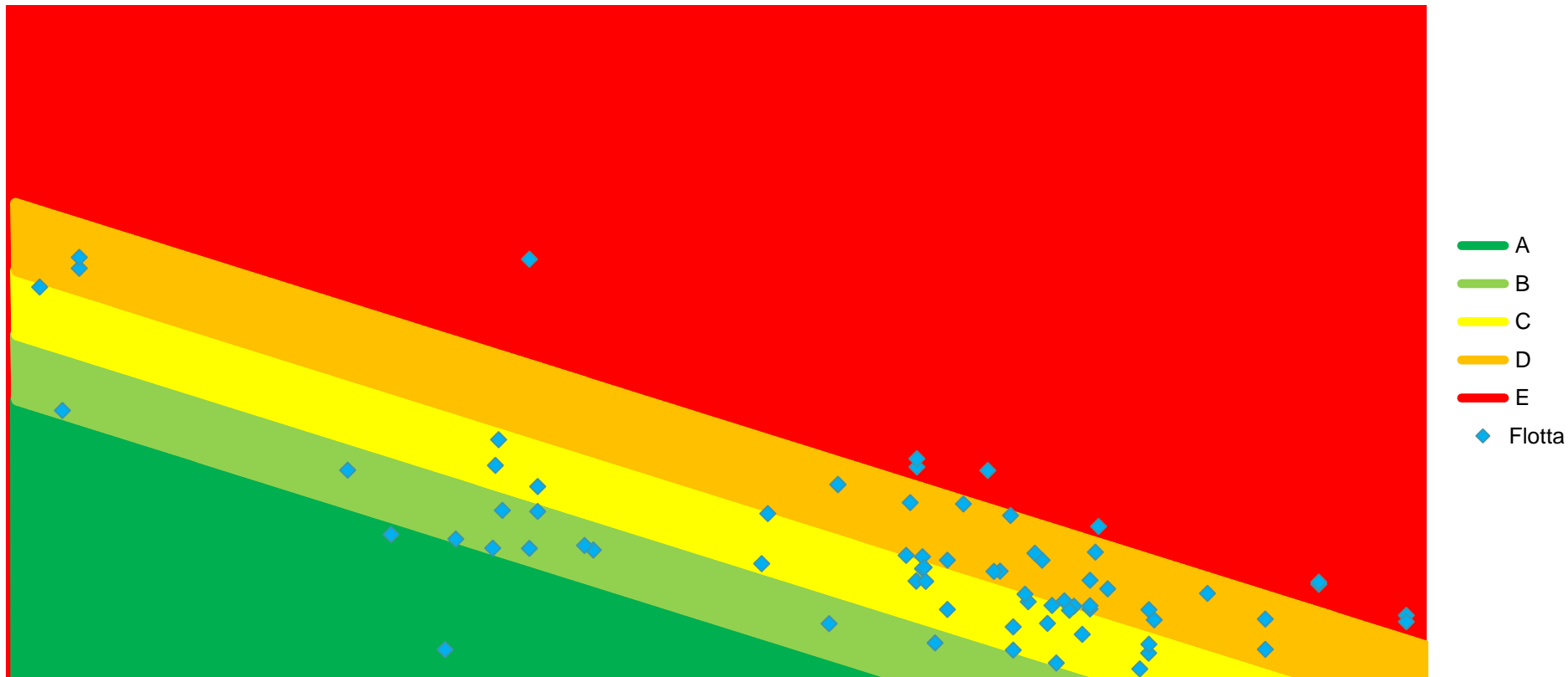


Simulazione del rating CII

anno 2023 (dati relativi al 2019)



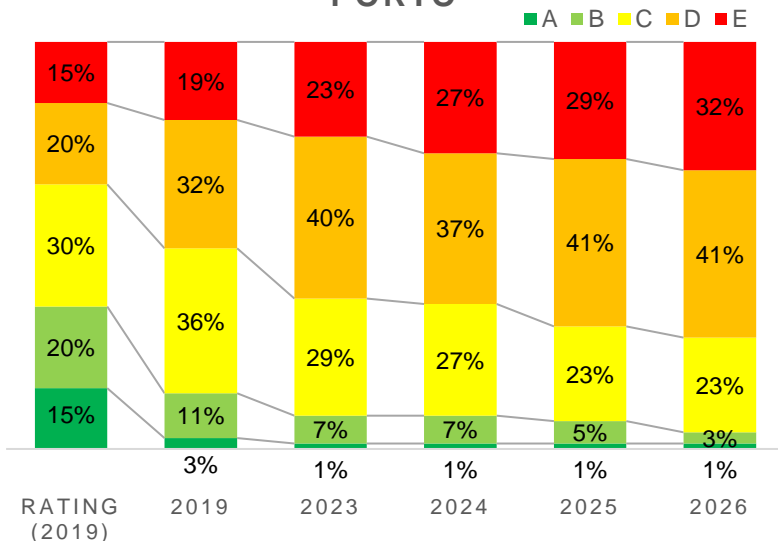
Simulazione del rating CII senza emission in porto anno 2023 (dati relativi al 2019)



CII rating - dati 2019 - confronto negli anni

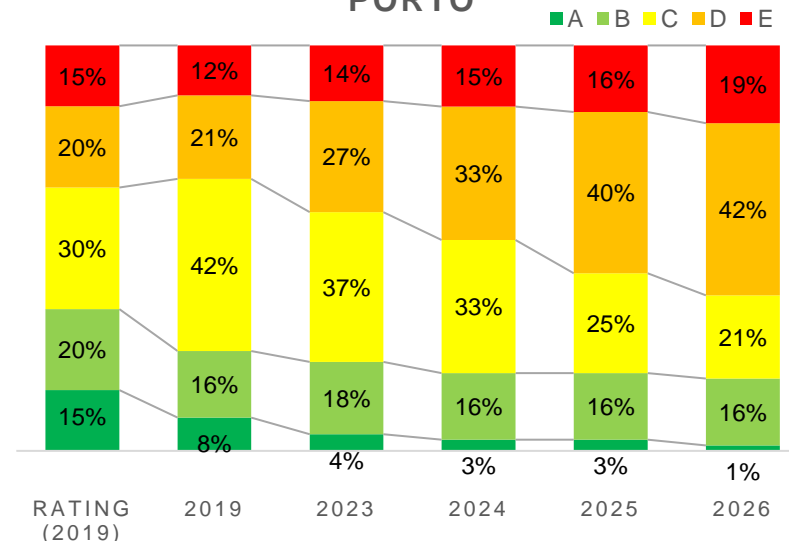


**CII RATING - CONFRONTO
INCLUDENDO EMISSIONI IN
PORTO**



FLOTTA ROPAX ITALIANA

**CII RATING - CONFRONTO
ESCLUDENDO EMISSIONI IN
PORTO**



FLOTTA ROPAX ITALIANA

Valutazioni aggiuntive

Stime del CII basata sui dati MRV del 2018-2020



CII 2023			
SHIP	MRV 2018	MRV 2019	MRV 2020
SHIP 1	C	C	C
SHIP 2	B	C	C
SHIP 3	C	C	
SHIP 4	C	C	C
SHIP 5	C	B	E
SHIP 6	C	C	D
SHIP 7	D	C	C
SHIP 8	D	D	E
SHIP 9	E	E	E
SHIP 10	E	E	E
SHIP 11	B	B	C
SHIP 12		D	
SHIP 13	C	C	E
SHIP 14	E	D	E
SHIP 15	D	D	D
SHIP 16	C	C	E
SHIP 17	E	E	E
SHIP 18	E	E	E
SHIP 19	C	D	D

CII 2023			
SHIP	MRV 2018	MRV 2019	MRV 2020
SHIP 20	D	D	D
SHIP 21	D	D	D
SHIP 22	B	A	B
SHIP 23	C	D	C
SHIP 24	C	C	B
SHIP 25	C	C	B
SHIP 26	C	C	C
SHIP 27	C	D	D
SHIP 28	C	C	D
SHIP 29	B	B	B
SHIP 30	E	D	E
SHIP 31		B	
SHIP 32	E	D	D
SHIP 33	C	C	C
SHIP 34	E	E	E
SHIP 35	C	C	D
SHIP 36	C	C	C
SHIP 37	C	C	C
SHIP 38	D	D	D

CII 2023			
SHIP	MRV 2018	MRV 2019	MRV 2020
SHIP 39	D	D	D
SHIP 40	D	D	D
SHIP 41	E	E	E
SHIP 42	E	E	E
SHIP 43	D	D	D
SHIP 44	E	E	E
SHIP 45	D	D	D
SHIP 46	D	D	D
SHIP 47	E	E	E
SHIP 48	D	D	E
SHIP 49	D	D	D
SHIP 50	D	D	E
SHIP 51	D	D	D
SHIP 52	E	E	D
SHIP 53	C	C	C
SHIP 54	D	D	D
SHIP 55	C	D	C
SHIP 56	C	D	D
SHIP 57	E	E	E

CII 2023			
SHIP	MRV 2018	MRV 2019	MRV 2020
SHIP 58		D	
SHIP 59	C	D	D
SHIP 60	C	C	C
SHIP 61	D	D	D
SHIP 62	C	C	C
SHIP 63	E	E	E
SHIP 64	E	E	E
SHIP 65	E	E	E
SHIP 66	E	E	E
SHIP 67	E	E	D
SHIP 68	E	C	C
SHIP 69	D	D	C
SHIP 70	C	C	D
SHIP 71	C	D	C
SHIP 72	E	E	E
SHIP 73		B	B

Conclusioni



Un indice basato solo sulle emissioni totali di CO₂, sulla capacità della nave e sulla distanza percorsa non descrive a pieno la complessità del settore ro-ro

Oltre il 73% della flotta non sarà più autorizzata alla navigazione se non saranno messe in atto **misure aggiuntive per migliorare l'efficienza energetica** o se non sarà previsto un **cambiamento del profilo operativo**.

La **valutazione del CII**, effettuata senza tener conto delle emissioni in porto, suggerisce l'importanza di individuare un **fattore correttivo dedicato** o un aggiustamento dei parametri di calcolo delle emissioni attribuibili a viaggio e relativa sosta.

La mancata adozione di correzioni in tal senso potrebbe mettere a rischio il trasporto marittimo di merci e persone a mezzo di navi ro-ro, **senza generare un reale beneficio** in termini di efficientamento in termini assoluti.



Make it sure, make it simple.